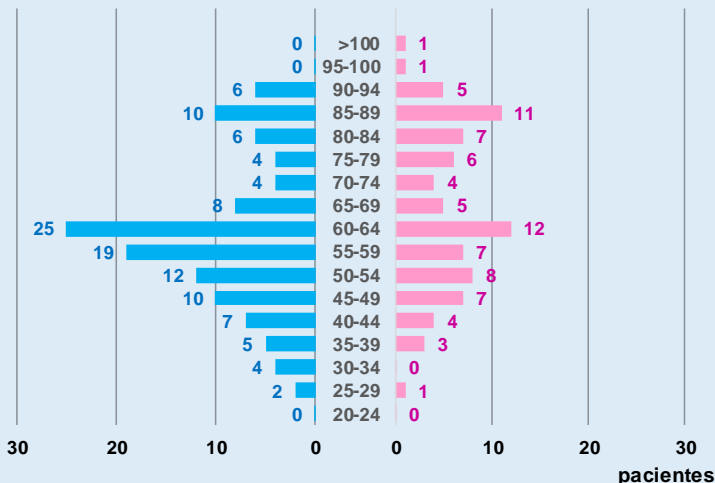


Pacientes atendidos

Urgencias sin ingr.	21	casos
Hospital. sin UCI	168	casos
Hospital. con UCI	15	casos
Total fallecidos	26	pacientes
en urgencias	0	pacientes
en hospitalizac.	26	pacientes
% fallecidos	12,75%	
Reingresos	5	casos

Distribución demográfica (edad y sexo)

Edad media	64,5
Edad mínima	25
Edad máxima	101
Mujeres	82
Hombres	122



Detalle estancias

Estancia media	8,5	días
Est. máx. total	62	días
Est. media planta	7,0	días
Est. máx. planta	62	días
Estancia media UCI	18,4	días
Est. máx. UCI	62	días

Distribución número de pacientes por tramos de días de estancia total

